

TAPPOSMART

TAPPO IDROESPANDIBILE PER LA SIGILLATURA DEI FORI DEI DISTANZIATORI DI CASSERO

Idoneo per distanziatori tubolari di diametro interno 20-23-25 mm

DRACO

LINEA

IMPERMEABILIZZAZIONE

ACCESSORI PER
IMPERMEABILIZZAZIONE



TAPPOSMART è un tappo corrugato idroespandibile per la sigillatura dei fori dei distanziatori di cassero tubolari in PVC. **TAPPOSMART** è composto da un'anima in plastica rigida e da un cappuccio corrugato in gomma idroespansiva. Con **TAPPOSMART** le vie di accesso preferenziali per le infiltrazioni vengono sigillate definitivamente. **TAPPOSMART** inserito nel distanziatore, assicura una tenuta meccanica alle alte pressioni anche in presenza di spinta negativa.

VANTAGGI

TAPPOSMART è un tappo idroespandibile per la sigillatura dei fori dei distanziatori di cassero. Le sue caratteristiche sono:

- ✓ **INSTALLAZIONE FACILE:** **TAPPOSMART** si applica rapidamente con un martello e non necessita di adesivo di incollaggio.
- ✓ **CAPPUCCIO CORRUGATO IDROESPANDIBILE:** la forma scanalata e la composizione in gomma idroespandibile di **TAPPOSMART** permettono di sigillare ermeticamente il foro.
- ✓ **ELEVATA CAPACITÀ IDROESPANSIVA:** **TAPPOSMART** a contatto con acqua deionizzata raggiunge un'espansione superiore al 900 %.
- ✓ **EFFICACE ANCHE IN SPINTA NEGATIVA:** **TAPPOSMART** resiste all'acqua in pressione fino a 5 atm in spinta negativa.
- ✓ **ECO-FRIENDLY:** **TAPPOSMART** è composto da materiale resistente agli alcali, non tossico e inodore, idoneo al contatto con acqua anche potabile.



IDEALE PER

TAPPOSMART viene utilizzato per prevenire le infiltrazioni d'acqua dai distanziatori di cassero. **TAPPOSMART** è ideale per:

- ✓ Impermeabilizzazione di locali interrati quali cantine, garages, ecc.
- ✓ Opere in calcestruzzo in genere a diretto contatto con il terreno.
- ✓ Interventi di manutenzione in canali idrici, condotte e bacini.

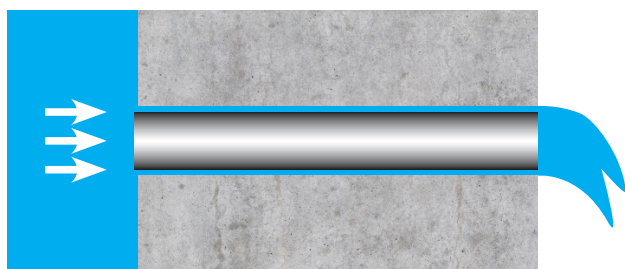


DIMENSIONI DISPONIBILI

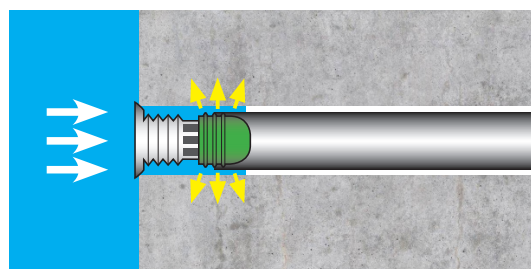
Diametro:
21-24-26 mm

MODALITÀ D'USO

TAPPOSMART deve essere installato dopo la rimozione dei casseri metallici, esclusivamente su distanziatori già "in opera". L'applicazione di **TAPPOSMART** è da eseguirsi inserendo manualmente il tappo all'interno di ciascun foro distanziatore per poi completarne l'inserimento mediante un martello leggero fino ad andare "in battuta".



Infiltrazione d'acqua dai distanziatori di cassero in PVC



installazione di **TAPPOSMART** e sigillatura ermetica del foro

PRECAUZIONI

TAPPOSMART è testato per resistere a pressioni fino a circa 5 bar in spinta negativa, ma si consiglia comunque di applicare il prodotto in spinta positiva, inserendolo dal lato esterno della muratura, dopo aver scasserato.

CONFEZIONI E CONSERVAZIONE

TAPPOSMART è disponibile in:

- sacchetti da 50 pezzi (diametro 21-24 mm)
- sacchetti da 100 pezzi (diametro 26 mm)

La qualità e le caratteristiche dei materiali rimangono inalterate per un lungo periodo di tempo. Tuttavia, si raccomanda di utilizzare il prodotto entro 24 mesi dalla data di produzione.

TAPPOSMART deve essere conservato nella confezione originale e chiuso in un ambiente asciutto, ben ventilato e al riparo dal gelo ad una temperatura tra + 5°C e + 40°C. Il prodotto teme l'umidità e il gelo.

CARATTERISTICHE PRODOTTO

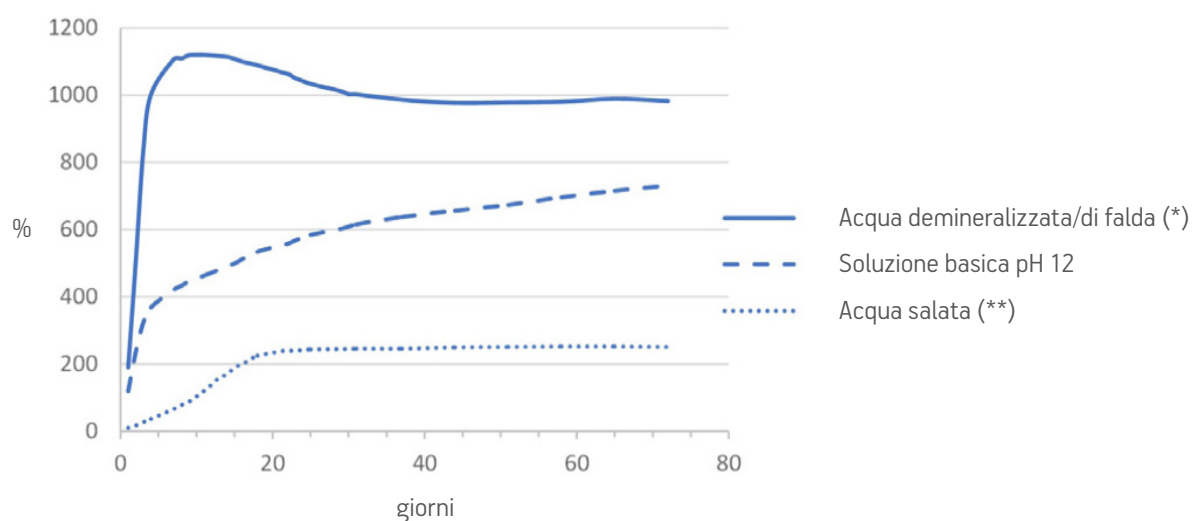
ASPETTO	Cappuccio corrugato in gomma idroespansiva Anima in plastica rigida
COLORE	Verde Bianco
DIAMETRI DISPONIBILI	21 - 24 - 26 mm
CONFEZIONI	Sacchetto da 50 pezzi (diametro 21-24 mm) Sacchetto da 100 pezzi (diametro 26 mm)
CONSERVAZIONE	24 mesi

CARATTERISTICHE TECNICHE

CONSUMO	1 - 2 pezzo /m ² (Consigliato: 1 pezzo /m ²)
CAPACITÀ IDROESPANSIVA IN SOLUZIONE ACQUOSA (*)	acqua demineralizzata/acqua di falda: + 900%
- Variazione di volume media a 30 gg	soluzione basica: + 600%
	acqua salata: + 190%
RESISTENZA ALL'ACQUA IN PRESSIONE	ca. 5 atm
IDONEO AL CONTATTO CON ACQUA POTABILE	sì
INFIAMMABILITÀ	No

(*) La variazione di volume è calcolata come $(V_f - V_i) / V_i$ (un'espansione di 200% equivale ad un volume finale triplo rispetto all'iniziale).

CAPACITÀ IDROESPANSIVA IN ACQUA



(*) acqua di falda (concentrazioni limite imposte dal D.Lgs 152/06: Ph 7.7, solfati 250 mg/l, nitrati 50 mg/l, cloruri 200 mg/l, ferro 0.2 mg/l, manganese 0.05 mg/l, nichel 0.2 mg/l)

(**) acqua salata (NaCl al 3.6%)

Note legali - Versione SLCMP del 01.03.2017

Draco Italiana s.p.a. per i valori e dati tecnici contenuti nella presente Scheda adotta i parametri nella stessa riportati con le relative norme di riferimento.

Il Cliente è tenuto a verificare che la presente scheda e i valori riportati siano validi per la partita di prodotto di suo interesse e non siano superati in quanto sostituiti da edizioni successive. Nel dubbio potrà essere verificata la corrispondenza della Scheda con quella vigente al momento del perfezionamento del contratto di compravendita presente nel sito www.draco-edilizia.it, e/o previamente contattato l'Ufficio Tecnico.

Eventuali consigli relativi all'utilizzo dei Prodotti, forniti da Nostro personale verbalmente o per iscritto, su richiesta del Cliente non costituiscono obbligazione accessoria del contratto di compravendita, né in alcun modo possono rappresentare una nostra prestazione contrattuale. Essi sono basati sulla nostra esperienza e limitati allo stato attuale delle conoscenze pratiche e /o scientifiche; non sono pertanto impegnativi né vincolanti per il cliente o l'applicatore. Il Cliente in particolare è tenuto a provare i Nostri prodotti per verificare l'idoneità in relazione alla tipologia di applicazione ed impiego previsto e rimane esclusivo responsabile delle scelte operate.