

# MAGISWELL 101

## MASTIC HYDRO-EXPANSIBLE POUR L'ÉTANCHÉISATION DE JOINTS, FISSURES ET ÉLÉMENTS PASSANTS

*Il se dilate jusqu'à environ 350 % de son volume initial*



**MAGISWELL 101** est un mastic polyuréthane hydro-expansible sans solvant idéal pour l'imperméabilisation d'éléments en béton soumis à des infiltrations d'eau et l'étanchéisation d'éléments passants et de joints.

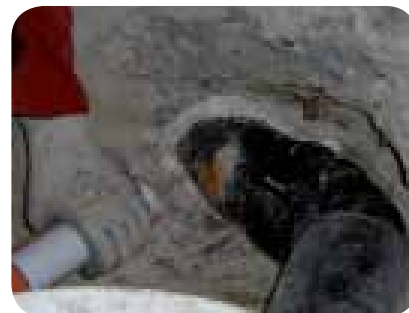
**MAGISWELL 101** agit et se dilate en présence d'humidité jusqu'à environ 350 % de son volume initial.

**MAGISWELL 101** adhère parfaitement aux matériaux de construction communs (béton, acier, PVC, plastiques en général, etc.), même sur des surfaces inégales, et offre une bonne résistance aux produits chimiques agressifs.

### AVANTAGES

**MAGISWELL 101 est idéal pour résoudre les phénomènes d'infiltrations d'eau dans les constructions. Les caractéristiques du produit sont les suivantes :**

- ✓ **CAPACITÉ DE DILATATION + 350% :** **MAGISWELL 101** au contact de l'eau, se dilate jusqu'à 350 % de son volume initial, permettant l'étanchéisation efficace, même en présence d'infiltrations.
- ✓ **EXCELLENTE ADHÉRENCE :** **MAGISWELL 101** adhère parfaitement aux matériaux les plus couramment utilisés dans le secteur du bâtiment (béton, verre, fer, plastiques en général, etc.).
- ✓ **MAGISWELL 101** est parfaitement adapté aux surfaces inégales, car il remplit les fissures et les vides même en présence de légère humidité.
- ✓ **BONNE RÉSISTANCE AUX PRODUITS CHIMIQUES :** **MAGISWELL 101** offre une bonne résistance aux produits chimiques agressifs, améliorant la durabilité de la structure.
- ✓ **FACILE À APPLIQUER :** **MAGISWELL 101** est facile à appliquer avec des pistolets extrudeurs.
- ✓ **SANS SOLVANT :** **MAGISWELL 101** ne contient pas de solvant.



### IDÉAL POUR

**Idéal pour l'imperméabilisation et l'étanchéisation de :**

- ✓ joints de construction, avec surface lisse ou irrégulière.
- ✓ Étanchéisation de conduites, trous et éléments passants en béton, métal et plastique.
- ✓ Scellements étanches entre des éléments préfabriqués.
- ✓ Imperméabilisation de joints entre des éléments préfabriqués, par exemple tuyaux, puits, canalisations, etc.
- ✓ Scellement de fissures et lésions d'éléments en béton soumis à des infiltrations d'eau.
- ✓ Joints de cuves, épurateurs, piscines, canalisations d'eau, notamment potable.

## PRÉPARATION ET MODE D'EMPLOI

Appliquer **MAGISWELL 101** sur des surfaces propres et exemptes de poussière ou parties incohérentes.

**CARTOUCHE** : Retirer les protections en aluminium aux extrémités de la cartouche. Couper en diagonale la buse de la dimension souhaitée et positionner la cartouche dans le pistolet extrudeur.

**SACHET** : Placer le sachet (boudin) dans le pistolet extrudeur et couper 1 cm d'emballage à une extrémité. Fermer le pistolet extrudeur et introduire la buse. Couper la buse en diagonale de la dimension souhaitée.

Appliquer le produit en veillant à recouvrir entièrement la zone à traiter sans interruption. Le produit peut être appliqué sur des surfaces humides et en l'absence d'infiltrations d'eau.

## PRÉCAUTIONS

- ▶ Les temps de polymérisation dépendent des conditions de température et d'humidité ambiantes ; par exemple, en présence de températures et d'humidité relative élevées, les temps de prise seront réduits.
- ▶ Éviter la pose en cas de fortes pluies ou de contact prolongé avec l'eau, situations qui pourraient entraîner une dilatation prématurée.
- ▶ Éviter de soumettre **MAGISWELL 101** à la poussée d'eau avant la fin de la polymérisation (10 heures environ).
- ▶ **MAGISWELL 101** durcit complètement après 24/36 heures.
- ▶ Il est conseillé d'attendre 24 heures avant de procéder à la coulée de béton.
- ▶ Il est nécessaire de recouvrir **MAGISWELL 101** avec une couche de béton d'au moins 7 cm sur tous les côtés, pour éviter toute fissure due à la dilatation du produit.
- ▶ **MAGISWELL 101** a une excellente capacité d'adhérence au béton ; il est toutefois recommandé de ne pas effectuer la coulée directement sur le produit pour ne pas l'endommager.

## CONSOUMATIONS

DIAMÈTRE BUSE	RENDEMENT CARTOUCHE 310 ml	RENDEMENT SACHET 600 ml
	mètres linéaires	mètres linéaires
3 mm	20 - 25 m	40 - 50 m
6 mm	8 - 10 m	16 - 20 m
8 mm	4 - 5 m	8 - 10 m
10 mm	environ 3 m	environ 6 m

## CONDITIONNEMENT ET CONSERVATION

**MAGISWELL 101** est disponible en :

- Cartouche de 310 ml (12 pièces par boîte)
- Sachet (boudin) de 600 ml

Conservé correctement dans l'emballage d'origine et à l'abri dans un endroit sec, à une température comprise entre + 5 °C et + 30 °C, le produit conserve ses caractéristiques pendant 12 mois. L'emballage ouvert ne peut être réutilisé. Éviter tout contact direct du produit avec de l'eau.



## CARACTÉRISTIQUES DU PRODUIT

COULEUR	Blanc
ASPECT	Pâte thixotropique
DENSITÉ À 20°C - DIN 53504	1,45 g/cm <sup>3</sup>
SEC AU TOUCHER ( 20°C - 60% H.R.)	12 h
DURCISSEMENT TOTAL À 25°C	7 jours pour 10 mm d'épaisseur
GLISSEMENT VERTICAL À 20°C - TEST BOEING	< 5 mm (moyenne 3 mm)
TEMPÉRATURE MINIMALE D'APPLICATION	5 °C
POINT D'ÉCLAIR	> 130 °C
HUMIDITÉ MINIMALE D'APPLICATION	50%

## CARACTÉRISTIQUES DE PERFORMANCE 7 jours - 25 °C - 10mm d'épaisseur

RÉSISTANCE À LA TRACTION - DIN 53504	environ 2,2 MPa
RÉSISTANCE À LA DÉCHIRURE	1,2 MPa
ALLONGEMENT À LA RUPTURE - DIN 53504	625 %
DILATATION AU CONTACT DE L'EAU	jusqu'à 350 % du volume à sec d'origine
RÉSISTANCE À LA PRESSION HYDROSTATIQUE - TEST DNC	Jusqu'à 150 m de colonne d'eau

## ÉLÉMENT DU CAHIER DES CHARGES



**TYPE D'INTERVENTION** - Scellement de joints de fondations soumises à des infiltrations d'eau.

**SPÉCIFICATION TECHNIQUE** - Fourniture et pose, après une préparation appropriée du support, d'une pâte de scellement hydro-expansible, caractérisée par une excellente adhérence même sur des surfaces très humides, élasticité et résistance aux agents chimiques. Après polymérisation, le produit soumis à des infiltrations d'eau doit offrir une dilatation d'environ 350 % et avoir un allongement à la rupture supérieur à 625 % ; type **MAGISWELL 101** de **DRACO Italiana SpA**.