

BITUMFLEX COLOR

RIVESTIMENTO COLORATO PROTETTIVO PER
ASFALTI E PAVIMENTAZIONI IN BITUME



DRACO

LINEA

PAVIMENTI

RESINE E RIVESTIMENTI
PER LA PROTEZIONE E IL
RIPRISTINO DI ASFALTI E
PAVIMENTAZIONI IN
BITUME



BITUMFLEX COLOR è un rivestimento a base di resine acriliche in emulsione acquosa per la protezione e l'impermeabilizzazione di pavimentazioni bituminose di aree urbane e pedonali. **BITUMFLEX COLOR** è ideale per superfici di parcheggi, piazzali, piste ciclabili e marciapiedi. Il prodotto incrementa la resistenza della pavimentazione all'usura, ai raggi U.V. e all'aggressione chimica.

VANTAGGI

La protezione con **BITUMFLEX COLOR**, evitando la migrazione dei leganti bituminosi e l'accumulo di calore per effetto dei raggi solari, consente di:

- ✓ incrementare la resistenza della pavimentazione all'abrasione, ai raggi UV, ai carburanti e ai lubrificanti;
- ✓ ridurre la disgregazione, la rottura ed il rigonfiamento del manufatto bituminoso o in calcestruzzo;
- ✓ proteggere la pavimentazione da sbalzi termici;
- ✓ incrementare la durabilità dell'opera;
- ✓ migliorare l'estetica della pavimentazione potendo scegliere tra varie colorazioni;
- ✓ eliminare i cattivi odori del bitume.

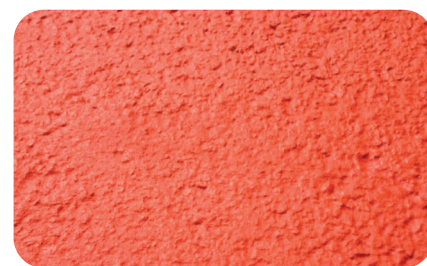
CAMPI D'APPLICAZIONE

BITUMFLEX COLOR è formulato per la finitura e la protezione di manufatti in conglomerato bituminoso in aree urbane e pedonali, quali:

- ✓ piazzali;
- ✓ viali e corsie preferenziali;
- ✓ marciapiedi e piste ciclabili;
- ✓ impianti sportivi;

PREPARAZIONE DEL SUPPORTO

- ▶ Prima dell'applicazione di **BITUMFLEX COLOR** procedere alla pulizia della superficie da trattare, eliminando accuratamente tracce di oli, sostanze grasse e parti incoerenti. **BITUMFLEX COLOR** può essere applicato su conglomerati bituminosi in buono stato sia esistenti sia di nuova realizzazione, in consumo variabile in funzione dell'assorbimento del supporto. Tipologie diverse di sottofondo devono essere valutate caso per caso e possono richiedere l'uso di un Primer. Per asfalti di nuova realizzazione si devono attendere almeno 3/4 settimane per una parziale ossidazione della superficie, quindi effettuare un idrolavaggio. E' possibile l'utilizzo del prodotto su calcestruzzo o sistemi acrilici esistenti previa opportuna verifica finalizzata alla tipologia di preparazione e scelta di corretto primer (WEPOX PRIMER, EPOFONDO 3K, ACRIPRIMER). In casi particolari è possibile l'impiego di un finitura colorata (**BITUMFLEX COLOR FINITURA**) da applicare a spruzzo con consumo indicativo di 0,2 kg/m².



© Copyright 2012 - Tutti i diritti sono riservati - Le indicazioni contenute nella presente scheda tecnica rispondono in modo reale e veritiero alle nostre migliori ed attuali conoscenze - In funzione dell'accuratezza delle diverse fasi di posa in opera sulle quali non abbiamo alcuna responsabilità, possono verificarsi delle variazioni. La nostra garanzia si limita pertanto alla qualità e costanza del prodotto fornito di cui alle indicazioni stesse. La presente edizione annulla e sostituisce le precedenti.

Rev. 1-22 / Pag. 01/3